

VULKAN

Schaum-Kartuschen-Feuerlöscher
XW 6n-7-eco+, XW 9n-7-eco+

enthält max. 0,04% Fluor*



VULKAN - Feuerlöscher „Made in Germany“

*bei 6l Löschmittel

Schaum-Kartuschen-Löscher nach EN 3 Typ: XW 6n-7-eco+, XW 9n-7-eco+

Produkt

Schaum-Feuerlöscher mit separater, schwimmender Schaumkartusche mit AFFF-Lösungen. Diese AFFF-Lösungen sind ideal zur Bekämpfung von Entstehungsbränden der Brandklassen A und B. In der Brandklasse A wird durch die Kombination zwischen dem Kühleffekt des Wassers und der starken Netzwirkung des AFFF-Anteils eine hohe Löschleistung erzielt. In der Brandklasse B löscht die AFFF-Lösung durch den Trenneffekt, bei dem ein wässriger Film die weitere Sauerstoffzufuhr abschirmt. Des Weiteren werden Rückzündungen und das Aufsteigen von Dämpfen verhindert. Schaum-Lösungen sind nicht frostsicher und nur bedingt zum Löschen brennender Flüssigkeiten, die leichter als Wasser sind, geeignet.

Einsatz

Schaum-Kartuschen-Feuerlöscher mit AFFF-Lösungen werden überall dort eingesetzt, wo Brände fester Stoffe organischer Natur sowie Brände von flüssigen oder flüssig werdenden Stoffen zu bekämpfen sind. Die AFFF-Lösung löscht optimal, wenn es erforderlich ist einen dünnflüssigen, kriechfähigen und schnell fließenden Schaum einzusetzen.

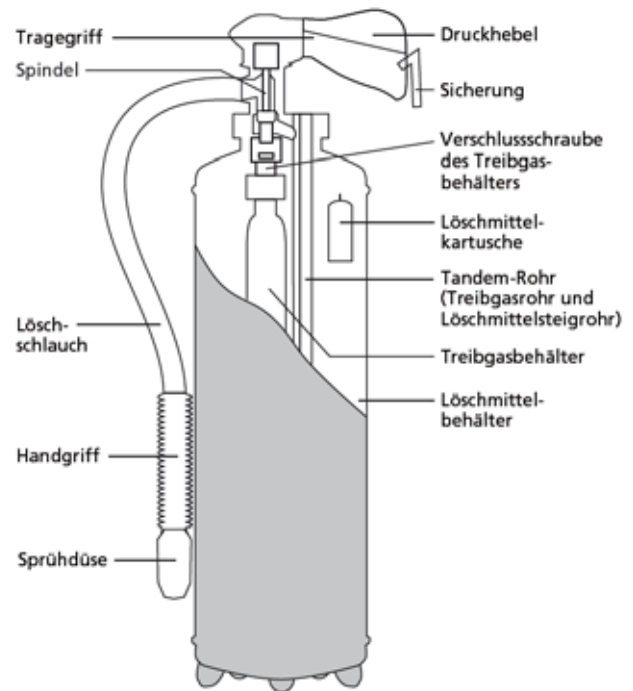
Typische Anwendungsgebiete:

- Lagerbereiche, Archive
- Versorgungsräume
- Abfallverwertung und -beseitigung
- Schifffahrt
- Mineralchemie
- Landwirtschaft (Stallungen, Scheunen, Silos)
- Futtermittelindustrie

Ihre Vorteile

- umweltfreundliches Löschmittel
- biologisch abbaubar
- wartungsfreundlich, denn es gibt nur eine Austauschfrist für die AFFF-Kartusche, nicht für das Löschmittel
- löscht effektiv
- optimaler Löschmittelstrahl und konstante Löschleistung
- Armatur aus Messing
- gute Dosierbarkeit durch jederzeit abstellbaren Löschmittelstrahl
- gesichert gegen unbeabsichtigtes Betätigen
- unbedenklich für Mensch, Tier und Umwelt
- Löschmittelbehälter aus qualitativ hochwertigem Stahl: innen hochresistente, duroplastische Beschichtung, außen Polyesterharz und pulverbeschichtet
- enthält max. 0,04% Fluor (bei 6l Löschmittelmenge)

VULKAN

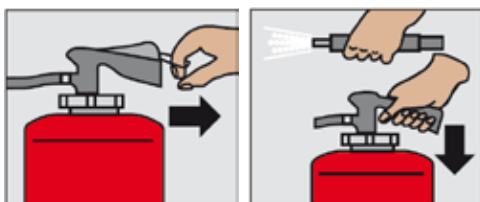


TECHNISCHE DATEN

Typ	Bauart	Löschmittelmenge l	Löschmittel	Treibmittel	Prüfüberdruck bar	Betriebsüberdruck bei +60°C ca. bar	Funktionsdauer	Wurfweite ca. m	Temperaturfunktionsbereich °C	Leistungsklassen*		Löschmittleinheiten**		Maße in mm			Gewicht ohne Halter ca. kg	Anerkennungs-Nr.:
										A	B	6 LE	9 LE	Höhe	Breite	Ø		
XW 6n-7-eco+	S 6H-0	6	Wasser + 1 Schwimmkartusche BSX 233	Kohlendioxid	30	21	29	5	0 bis +60	21 A	183 B	6 LE	6 LE	550	312	160	11,9	P1-29/97
XW 9n-7-eco+	S 9H-0	9	Wasser + 2 Schwimmkartuschen	Kohlendioxid	30	21	49	5	0 bis +60	27 A	233 B	9 LE	9 LE	550	320	190	15,6	P1-30/97

*nach EN 3. ** nach BGR 133.

Funktion



1. Sicherung ziehen.
2. Hebel drücken, um CO₂-Flasche unter Druck zu setzen.
3. Löschschlauch am Handgriff fassen, Sprühdüse auf Brandherd richten und Druckhebel niederdrücken.

Um Bedienungsfehler zu vermeiden empfiehlt die BGR 133 (Ausrüstung von Arbeitsstätten mit Feuerlöschern) innerhalb eines Betriebes alle Feuerlöscher mit gleicher Bedienungsarmatur bereitzustellen.

VULKAN hat Feuerlöscher für alle Einsatzbereiche und Brandklassen mit durchgängiger Bedienung und garantiert daher besondere Sicherheit. Nach dem Herausziehen der Sicherung ist der Löscher einsatzbereit. Durch Betätigen des Druckhebels bricht die Spindel die Verschlusschraube des Treibgasbehälters auf. Das Treibgas strömt in den Löschmittelbehälter, die Berstfolie der Kartusche wird dadurch geöffnet, das Löschmittelkonzentrat vermischt sich hierbei mit dem Wasser. Im weiteren Verlauf drückt das Treibgas das nunmehr gebrauchsfertige Löschmittel durch Steigrohr und Löschschlauch und stößt es, unter Beimengung von Luft, aus der Sprühdüse. Der Löschmittelstrom wird unterbrochen, wenn der Druckhebel an der Pistole losgelassen wird. Durch wiederholtes Betätigen des Druckhebels können Brände fester Stoffe unter Kontrolle gebracht werden. Flüssigkeitsbrände sind in einem Zug zu löschen.

Instandhaltung

- Feuerlöscher müssen regelmäßig von legitimierten Sachkundigen nach DIN 14 406, Teil 4, instand gehalten werden und gemäß Betriebssicherheitsverordnung durch eine befähigte Person nach TRBS 1203 geprüft werden.
- Nach dem Löscheinsatz müssen Feuerlöscher, auch bei nur teilweiser Entleerung, unverzüglich wiederbefüllt werden, um die Betriebsbereitschaft wiederherzustellen.
- Sämtliche Prüf- und Fülldienste übernimmt Ihr VULKAN-Kundendienst.
- Geeignet bis 1.000 Volt bei 1m Mindestabstand.

VULKAN

Fachhandelsmarke der Minimax Mobile Service GmbH & Co. KG
 Minimaxstraße 1, D-72574 Bad Urach
 Tel.: +49 7125 154-180 Fax: +49 7125 154-122
 Email: info@VulkanFeuerloescher.de - www.VulkanFeuerloescher.de

Ihr Fachhändler: