

VULKAN

Pulver-Dauerdrucklöscher m. Manometer
PG 1 M und PG 2 M



VULKAN - Feuerlöscher „Made in Germany“

Pulver-Dauerdrucklöcher

nach EN 3 Typ: PG 1 M und PG 2 M

Produkt

Die Pulver-Dauerdruckfeuerlöscher PG 1 M und PG 2 M ist ein Feuerlöscher mit einem Druckhebelventil mit Prüfventil und Manometer.

Das Druckhebelventil ist gleichzeitig zum Tragen und Auslösen konstruiert. Die lange Funktionszeit und eine jederzeit abstellbare Druckhebelarmatur gewährleisten auch ungeübten Anwendern eine dosierte und gezielte Löschmittelausbringung. Der Feuerlöscher ist standardmäßig mit Wand- und Schlauchhaltern ausgerüstet.

Einsatz

Das Löschpulver wird überall dort eingesetzt, wo mit Brandgut unterschiedlichster Art zu rechnen ist. Es löscht Brände von festen Stoffen organischer Natur, flüssigen oder flüssig werdenden Stoffen und von Gasen zuverlässig.

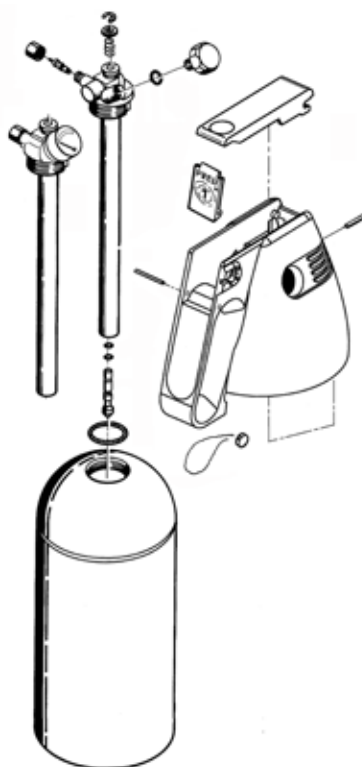
Typische Einsatzgebiete:

- Außenbereiche
- Fahrzeuge
- Garagen
- Camping
- Kleinboote

Ihre Vorteile

- Breites Einsatzspektrum
- Extrem starke Löschkraft durch antikatalytischen Effekt
- Lange Lagerfähigkeit des Löschmittels
- Leichte Handhabung durch einheitliche Bedienung
- Armatur aus Messing: hohe Korrosionsbeständigkeit und Robustheit
- Gute Dosierbarkeit durch abstellbaren Löschmittelstrahl
- Unbedenklich für Mensch, Tier und Umwelt
- Löschmittelbehälter aus qualitativ hochwertigem Stahl: innen einfach und außen zweifach phosphatiert; durch robuste Polyesterharz-Außenbeschichtung gegen Korrosion geschützt
- Gesichert gegen unbeabsichtigtes Betätigen
- Hohe Betriebssicherheit
- Wartungsfreundlich

VULKAN

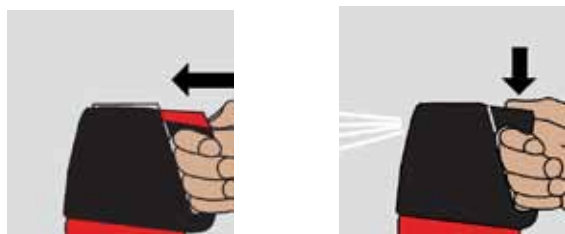


TECHNISCHE DATEN

Typ	Amtliches Zulassungskennzeichen	Löschmittelmenge kg	Löschmittel	Treibmittel	Betriebsüberdruck bei +60°C ca.bar	Funktionsdauer	Wurfweite ca.m	Temperaturfunktionsbereich °C	Leistungsklassen* Löschmitteleinheiten**			Löschmitteleinheiten LE	Maße in mm		Gewicht ohne Halter ca. kg
									A	B	C		Höhe ca.(mm)	Ø ca.(mm)	
PG 1 M	SP 159/11	1	Pulver SP 133/07	N2	14	9	4	-30 bis +60	8 A	55 B	✓	2	350	80	2,5
PG 2 M	SP 159/11	2	Pulver SP 133/07	N2	14	11	4	-30 bis +60	13 A	89 B	✓	4	385	110	4,1

*Nach En 3. ** Nach BGR 133.

Funktion



1. Gelbe Einschiebsicherung in Pfeilrichtung eindrücken.
2. Löscher im Eingriff fassen, roten Druckhebel betätigen und Brand bekämpfen.

Die VULKAN Pulver-Dauerdrucklöcher PG 1 M und PG 2 M sind ausgestattet mit einem Druckhebelventil aus Messing mit Prüfventil und Manometer.

Der Feuerlöscher verfügen über eine Pulverdüse zur Ausbringung des ABC-Pulvers. Das Druckhebelventil ist gleichzeitig zum Tragen und Auslösen konstruiert. Die lange Funktionszeit und eine jederzeit abstellbare Druckhebelarmatur gewährleisten auch ungeübten Anwendern eine dosierte und gezielte Löschmittelausbringung.

Die Feuerlöscher sind besonders servicefreundlich und durch einen informativen Siebdruck in Deutsch und Englisch gekennzeichnet.

Alle Feuerlöscher sind standardmäßig mit einem KFZ-Halter ausgerüstet.

Instandhaltung

Feuerlöscher sind durch befähigte Personen mindestens alle 2 Jahre inkl. aller Zubehöreile wiederkehrend nach den geltenden Instandhaltungsvorschriften zu prüfen. Eine lt. Gesetz festgelegte wiederkehrende sicherheitstechnische Prüfung wird nach 10 Jahren durchgeführt und gesondert dokumentiert.

VULKAN

Fachhandelsmarke der Minimax Mobile Service GmbH & Co. KG
 Minimaxstraße 1, D-72574 Bad Urach
 Tel.: +49 7125 154-180 Fax: +49 7125 154-122
 Email: info@VulkanFeuerloescher.de - www.VulkanFeuerloescher.de

Ihr Fachhändler: