

# VULKAN

Schaum-Feuerlöscher  
SM 6n-7, SM 9n-7  
SM 6sf-7, SM 9sf-7



VULKAN - Feuerlöscher „Made in Germany“

# Schaum-Feuerlöscher

Typ: SM 6n-7, SM 9n-7, SM 6sf-7, SM 9sf-7

## Produkt

Schaum-Feuerlöscher sind das ideale Instrument zur Bekämpfung von Entstehungsbränden der Brandklassen A und B. Dieses Löschmittel ist ein spezielles Nasslöschsystem von Schaumbildnern und Additiven.

Bei der Brandklasse A wirkt die Kombination von Kühl- und Sperreffekt: Das Wasser senkt die Temperatur unter den Entzündungspunkt und beim Verdampfen bildet sich eine Schmelzschicht, die ein erneutes Aufblühen unmöglich macht. Die hohe Netzwirkung ermöglicht das Eindringen des Löschmittels in das Brandgut.

Bei der Brandklasse B unterbinden ein gleitfähiger Film und eine Schaumschicht die Sauerstoffzufuhr; Rückzündungen und das Aufsteigen giftiger Dämpfe werden verhindert.

## Einsatz

- Schaum-Feuerlöscher werden überall dort eingesetzt, wo Brände fester Stoffe organischer Natur oder flüssiger bzw. flüssig werdender Stoffe zu bekämpfen sind.
- Schaum löscht optimal, wenn ein gleitfähiger, abdeckender und überaus beständiger Schaum gefordert ist.

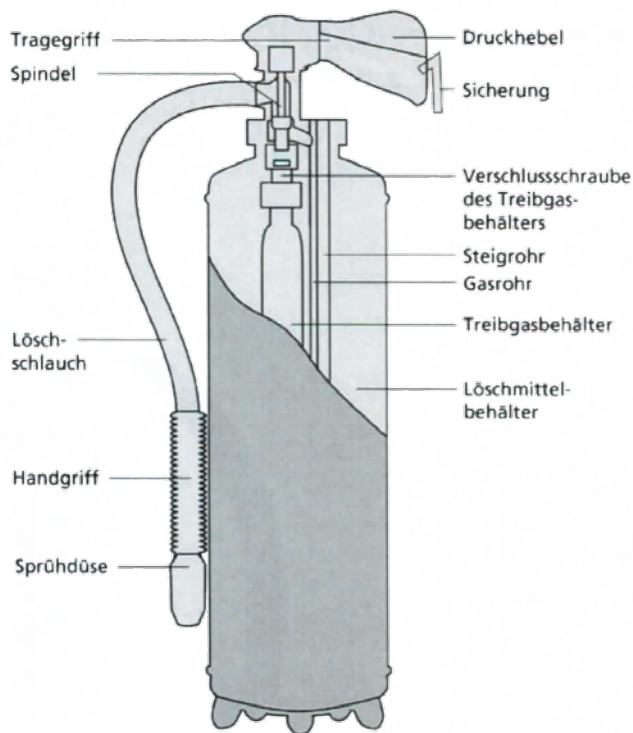
### Typische Anwendungsgebiete:

- Verwaltungs- und Industriebereiche
- Büroräume und Praxen
- Verkaufsflächen
- öffentliche Bereiche
- Flughäfen
- nahezu der komplette Privatbereich

## Ihre Vorteile

- Schaum-Wasser-Gemisch mit besonders effektiven Additiven
- Hohe Löschwirkung durch die Kombination mehrerer Löscheffekte
- Keine Rückzündung bei Flüssigkeitsbränden
- Keine sichtbehindernde Löschmittelwolke
- Geringe, leicht entfernbare Löschmittelrückstände
- Optimaler Löschmittelstrahl und konstante Löscheinleistung durch patentierte CO<sub>2</sub>-Überladung
- Leichte Handhabung durch einheitliche Bedienung
- Gute Dosierbarkeit durch jederzeit abstellbaren Löschmittelstrahl
- Löschmittelbehälter aus qualitativ hochwertigem Stahl: innen einfach und außen zweifach phosphatiert, Innen- und Außenseite Kunststoff, pulverbeschichtet „Made in Germany“
- Hohe Betriebssicherheit
- Wartungsfreundlich

# VULKAN

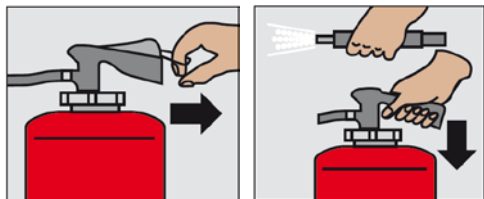


## TECHNISCHE DATEN

Typ	Löschmittelmenge [kg]	Löschmittel	Funktionsdauer ca. [sek]	Wurfweite ca. [m]	Temperaturfunktionsbereiche [°C]	Leistungsklassen		Höhe [mm]	Maße Breite [mm]	Ø [mm]	Gewicht gefüllt ca. [kg]	Amtliches Zulassungskennzeichen
						<b>A</b>	<b>B</b>					
SM 6n-7	6	Minimaxol PL-16/2000	31	5	0°C - +60°C	34 A - 10LE	183 B - 10LE	550	312	160	12,1	P1-05/01
SM 9n-7	9	Minimaxol PL-16/2000	52	5	0°C - +60°C	43 A - 12LE	233 B - 15LE	550	320	190	16,3	P1-06/01
SM 6sf-7	6	Vulkanol F-30° PL-01/01	34	5	-30°C - +60°C	13 A - 4LE	144 B - 9LE	550	312	160	12,5	P1-19/01
SM 9sf-7	9	Vulkanol F-30° PL-01/01	44	5	-30°C - +60°C	21 A - 6LE	183 B - 12LE	550	320	190	16,5	P1-20/01

\*Nach En 3. \*\* Nach BGR 133.

## Funktion



1. Sicherung ziehen.
2. Löschschlauch am Handgriff fassen, Sprühdüse auf Brandherd richten und Druckhebel niederdrücken.

Um Bedienungsfehler zu vermeiden, empfiehlt die BGR 133 (Ausrüstung von Arbeitsstätten mit Feuerlöschern) innerhalb eines Betriebes alle Feuerlöscher mit gleicher Bedienungsmarkatur bereitzustellen.

VULKAN hat Feuerlöscher für alle Einsatzbereiche und Brandklassen mit durchgängiger Schlagknopfbedienung und garantiert daher besondere Sicherheit. Nach dem Herausziehen der Sicherung, ist der Löscher einsatzbereit. Beim Betätigen des Schlagknopfes senkt sich die Nadel und löst die CO<sub>2</sub> Patrone aus. Das Treibgas strömt in den Löschmittelbehälter, drückt das Löschmittel durch Steigrohr und Löschschlauch und stößt es, unter Beimengung von Luft, aus der Sprühdüse. Der Löschmittelstrom wird unterbrochen, wenn der Druckhebel an der Pistole losgelassen wird. Durch wiederholtes betätigen des Druckhebels können Brände fester Stoffe unter Kontrolle gebracht werden. Flüssigkeitsbrände sind in einem Zug zu löschen.

## Instandhaltung

Feuerlöscher müssen regelmäßig von legitimierten Sachkundigen nach DIN 14 406, Teil 4, instand gehalten werden und gemäß Betriebssicherheitsverordnung durch eine befähigte Person nach TRBS 1203-2 geprüft werden.

Nach dem Löscheinsatz müssen Feuerlöscher, auch bei nur teilweiser Entleerung, unverzüglich wiederbefüllt werden, um die Betriebsbereitschaft wiederherzustellen.

Sämtliche Prüf- und Fülldienste übernimmt Ihr VULKAN-Kundendienst. Geeignet bis 1.000 Volt bei 1m Mindestabstand.

### VULKAN

Fachhandelsmarke der Minimax Mobile Service GmbH & Co. KG  
 Minimaxstraße 1, D-72574 Bad Urach  
 Tel.: +49 7125 154-180 Fax: +49 7125 154-122  
 Email: info@VulkanFeuerloescher.de - www.VulkanFeuerloescher.de

### Ihr Fachhändler: